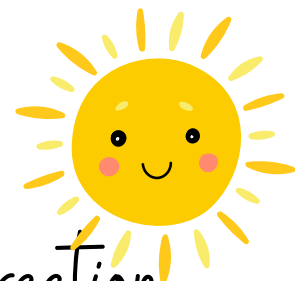




INFO-FAMILLE Juin



Mot de la direction

Chers parents,

Une autre année scolaire se termine déjà... et quelle année bien remplie!

Au fil des mois, nos élèves ont grandi, appris, persévéré et vécu une foule de beaux moments à l'école. Nous sommes fiers de chacun d'eux et des efforts qu'ils ont su déployer au quotidien.

Je tiens également à vous remercier chaleureusement pour votre collaboration et votre présence tout au long de l'année. Votre soutien fait une réelle différence dans le parcours de nos élèves.

Un immense merci également à tous les membres du personnel pour leur engagement, leur dévouement et l'énergie investie chaque jour auprès de nos élèves.

À tous, je souhaite un été reposant, rempli de petits bonheurs, de soleil et de précieux moments en famille.

Notez d'ailleurs que Mme Kimberly et moi-même serons en vacances du 3 juillet au 7 août inclusivement.

Bonnes vacances à vous!

Laurence Hawey, directrice

DATES IMPORTANTES

- 5 juin : Pédago - SDG ouvert
- 19 juin : Dernière journée d'école



La sécurité sans compromis

Veuillez prendre note qu'au cours du mois de juin ou du mois d'août, le Service du transport scolaire vous transmettra par courriel ou par la poste un document vous indiquant les données de transport de 2026-2027.

Merci de l'attention que vous avez portée tout au long de l'année scolaire à la sécurité des enfants à bord des autobus et aux abords de l'école. N'oublions pas que nous sommes leur modèle

Équipe 2026-2027

Direction : Mme Laurence Hawey

Secrétariat : Mme Kimberly Laflamme

Maternelle 4-5 ans : Mme Karine Landry

1re-2e année : Mme Nadine Bergeron

3e-4e année : Mme Christelle Jacques

5e-6e année : Mme Sarah Lemay

Éducation physique :

Arts/musique :

Anglais :

** Les affectations du personnel de soutien (TES et SDG) se feront en août prochain.

Sorties prévues

16 juin : Centre Dixtraction

Des feuilles d'autorisation vous seront envoyées sous peu

Dernière journée

Le vendredi 19 juin, nous aurons une belle journée d'activités. Nous vous invitons à un pique-nique familial de 11 h 30 à 12 h 30, à l'école, avec un maximum de 2 adultes par famille (parents, grands-parents,...) Si pluie, l'évènement se tiendra à l'intérieur. Nous vous attendrons avec votre lunch, mais le dessert sera fourni! Enfin, noter que des activités se tiendront pour les élèves en après-midi. Vous serez invités à participer à un match de soccer adultes contres nos élèves. Penser à mettre vos espadrilles!!

Conseil d'établissement

Prochaine rencontre : mardi 9 juin 2026

Pour toute information, veuillez communiquer avec Madame Laurence, à la direction de l'école.