



MOT DE LA DIRECTION

Déjà le mois de mai qui débute... les dernières semaines ont défilé rapidement! Avec le beau temps qui s'installe, le soleil qui se couche plus tard, la 3^e étape, quant à elle, est bien amorcée et nous entrons maintenant dans les dernières semaines de l'année scolaire.

Cette période représente un moment important : c'est le dernier sprint! L'implication de votre enfant, tout comme la vôtre, joue un rôle essentiel afin de maintenir les efforts, la motivation jusqu'à la fin. À l'école, les adultes demeurent pleinement engagés et continuent d'accompagner les élèves avec bienveillance, constance et rigueur pour les soutenir dans leurs apprentissages.

Nous tenons également à souligner l'importance de conserver des routines stables, malgré l'arrivée du printemps. Des heures de sommeil régulières, des matins bien organisés et des habitudes constantes sont importants.

Ensemble, nous pouvons soutenir nos élèves pour terminer l'année en beauté.

Merci pour votre précieuse collaboration et votre engagement.

Mélissa Drouin, Directrice

Dates importantes:

- 1^{er} mai : Journée d'école reprise tempête
- 15 mai : Journée pédagogique - Service de garde ouvert
- 18 mai - Journée de congé - Service de garde fermé



LA SÉCURITÉ SANS COMPROMIS



Le printemps est à nos portes, les flaques d'eau et les vélos seront bientôt de retour.

Que vous soyez piéton, cycliste, automobiliste ou conducteur d'autobus:

- Adoptez une attitude courtoise et respectueuse envers les autres usagers de la route;
- Soyez toujours vigilant et attentionné;
- Respectez le Code de la sécurité routière;
- Soyez attentif.

Merci de l'attention que vous portez tout au long de l'année scolaire à la **SÉCURITÉ DES ENFANTS À BORD DES AUTOBUS ET AUX ABORDS DE L'ÉCOLE.**



Épreuves ministérielles

La gestion des absences aux épreuves ministériels obligatoires doit être faite par la personne responsable de la sanction des études du Centre de services scolaire.

Voici les motifs reconnus qui peuvent justifier l'absence d'un élève à une épreuve ministérielle obligatoire :

- Maladie sérieuse ou accident confirmé par une attestation médicale;
- Décès d'un proche parent;
- Convocation d'un tribunal;
- Participation à un événement d'envergure préalablement autorisée par le coordonnateur de la sanction des études en formation générale des jeunes de la Direction de la sanction des études.



1^{er} juin

Français, langue d'enseignement, 6^e année du primaire
Lecture – Texte littéraire, 014-630

2 juin

Français, langue d'enseignement, 6^e année du primaire
Lecture – Texte courant, 014-630

3 et 4 juin

Français, langue d'enseignement, 6^e année du primaire
Écriture, 014-620

3 juin

Français, langue d'enseignement, 4^e année du primaire
Lecture – Texte littéraire, 014-430

4 juin

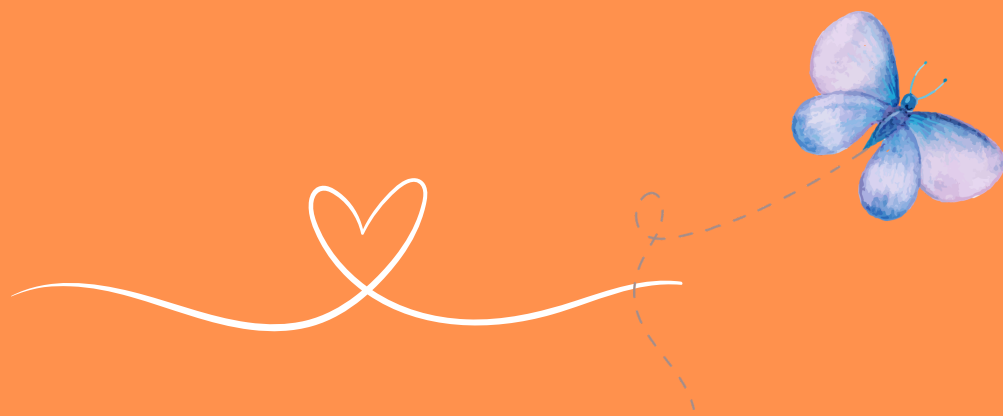
Français, langue d'enseignement, 4^e année du primaire
Lecture – Texte courant, 014-430

8, 9 et 10 juin

Français, langue d'enseignement, 4^e année du primaire
Écriture, 014-420

9, 10 et 11 juin

Mathématique, 6^e année du primaire
022-610



VOUS ARRIVE-T-IL D'AVOIR FAIM PAR MANQUE D'ARGENT? SI OUI, VOUS AVEZ PEUT-ÊTRE BESOIN D'AIDE ALIMENTAIRE.

SUR LES HEURES D'OUVERTURE

Contactez un organisme en aide alimentaire dans la MRC des Appalaches.

MUNICIPALITÉS COUVERTES

Thetford Mines
East Broughton
Sacré-Coeur-de-Jésus
Saint-Pierre-de-Broughton
Sainte-Clotilde-de-Beauce
Adstock | Irlande
Saint-Adrien-d'Irlande
Saint-Jean-de-Brébeuf
Kinnear's Mills
Saint-Jacques-de-Leeds

MUNICIPALITÉS COUVERTES

Disraeli
Paroisse de Disraeli
Saint-Jacques-le-Majeur
Saint-Julien
Sainte-Praxède
Saint-Fortunat
Beaulac-Garthby
Saint-Joseph-de-Coleraine

BANQUE ALIMENTAIRE LA VIGNE

418 338-0500
47, rue Gagné (porte 6)
Thetford Mines (QC) G6G 6S5

CENTRE D'ENTRAIDE DE LA RÉGION DE DISRAELI (CERD)

418 449-5155 (poste 3)
888, rue St-Antoine
Disraeli (QC) G0N 1E0

LE SAMARITAIN

418 281-9855
7944, 5^e rang
Disraeli (QC) G0N 1E0

VOUS AVEZ FAIM MAINTENANT?

Il existe des **frigos partage** : nourriture disponible selon les dons reçus de la population.

Disponible jusqu'à épuisement des dons.

THETFORD MINES

200, rue Notre Dame Ouest
Thetford Mines (QC) G6G 1J6

DISRAELI

424, avenue Champlain
Disraeli (QC) G0N 1E0

BEAULAC-GARTHBY

9, rue de la Chapelle
Beaulac-Garthby (QC) G0Y 1B0

EAST BROUGHTON

600, 10^e Avenue Sud
East Broughton Station (QC) G0N 1H0



Table de concertation en sécurité alimentaire des Appalaches

