



# École Institutionnelle de la Passerelle et de la Pierre-Douce Info-parents – Novembre 2025



**Bonjour à toutes et à tous,**

Le mois de novembre approche à grands pas, et avec lui, la remise du premier bulletin scolaire. Vous le recevrez d'ici le 20 novembre au plus tard. Une communication de l'enseignante de votre enfant vous parviendra sous peu, accompagnée d'une invitation à une rencontre individuelle.

Ce moment d'échange sera l'occasion de faire le point sur les forces de votre enfant ainsi que sur les défis à relever pour le reste de l'année scolaire. Votre participation soulignera l'importance que vous accordez à son parcours éducatif et lui démontrera qu'il peut compter sur votre appui. Nous espérons donc vous voir nombreux à répondre à cette invitation dans les prochains jours.

D'ici là, nous vous souhaitons un excellent mois de novembre ! Restez attentifs à vos courriels pour ne rien manquer des communications de l'école, et pensez à jeter un œil régulier au sac d'école de votre enfant.

Au plaisir de vous retrouver bientôt !

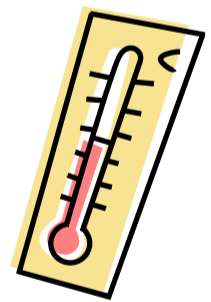
David Poulin, directeur

## Dates importantes à retenir

- 1- Vendredi 7 novembre 2025 : Journée pédagogique. **CONGÉ pour les élèves**
- 2- Vendredi 21 novembre 2025 : Journée pédagogique. **CONGÉ pour les élèves**

### HABILLEMENT ET BOTTES

La température est définitivement plus froide et la neige ne tardera pas à tomber. SVP, prévoyez une paire de bottes sur la cour d'école. À l'intérieur, simplement prévoir une paire de chaussures. Merci pour votre vigilance à ce sujet!



### SEMAINE DES PROFESSIONNELLES ET DES PROFESSIONNELS

Du 18 au 22 novembre 2025, ce sera la semaine des professionnelles et professionnels qui œuvrent en éducation.

Que ce soit un orthophoniste, un ergothérapeute, une agente de service social, un psychologue, etc., je tiens à les remercier pour leur dévouement pour nos élèves.

### COLLECTE DE BOUTEILLES-CANNETTES À L'ÉCOLE DE LA PASSERELLE ET DE LA PIERRE-DOUCE

Un grand **MERCI** aux parents d'élèves qui ont participé à la collecte de bouteilles et canettes les 26 septembre (Passerelle) et 15 septembre (Pierre-Douce) ! Votre présence et vos dons, ainsi que ceux de la communauté, ont été précieux. Ces fonds seront entièrement réinvestis pour nos élèves. Merci également au personnel et aux élèves impliqués dans cette réussite!

## SORTIE CULTURELLE

Nos élèves de 1<sup>er</sup> cycle vivront une belle sortie culturelle en allant voir la présentation TRAM, **Opera Bonbon**. Cette présentation aura lieu le 18 novembre en AM. Cette sortie a été approuvée par le Conseil d'établissement et rien ne sera chargé aux parents. Merci au nom des élèves.

## CONSEIL D'ÉTABLISSEMENT

La première séance a eu lieu le 7 octobre dernier. Voici le calendrier des prochaines rencontres :

- 9 décembre 2025 à 18h30, Pierre-Douce
- 3 février 2026 à 18h30, Passerelle
- 21 avril 2026 à 18h30, Pierre-Douce
- 19 mai 2026 à 18h30, Passerelle
- 16 juin 2026 à 18h00, à déterminer

Je vous rappelle que ces séances sont publiques et que vous pouvez vous y présenter. **Vous pouvez contacter un des membres parents du Conseil d'établissement si vous souhaitez qu'un point particulier soit amené à une ou l'autre des séances en cours d'année. Merci de votre attention.**

## TRANSPORT



**LA SÉCURITÉ SANS COMPROMIS**



**ATTENTION Parents dangereux**



Plus de 850 accidents surviennent chaque année au Québec dans les zones scolaires pendant que les enfants sont en chemin vers l'école ou la maison. Ces collisions mettent les parents sur les dents. C'est pourtant leur propre comportement au volant qui est souvent en cause.

Extrait de « La Presse Plus – 2 octobre 2019 »