



# INFO-FAMILLE

## Février



### DATES IMPORTANTES

- 9 février pédagogique  
SDG ouvert
- 16 février : Conseil d'établissement  
à 18h00



### Mot de la direction

Chaque jour, votre enfant est accompagné par une équipe attentionnée et engagée. Dans la semaine du 9 au 13 février, nous soulignerons la Semaine du personnel en éducation, une belle occasion de reconnaître le dévouement et le professionnalisme de toutes les personnes qui contribuent au bien-être et à la réussite de nos élèves.

Il est aussi important de souligner que nous amorçons le dernier mois de la 2e étape. Nous sollicitons votre collaboration pour poursuivre le soutien que vous apportez à votre enfant afin de terminer cette période scolaire de façon positive...la semaine de relâche arrive à grands pas!

Enfin, avec les microbes qui courent, nous avons annexé un petit outil de réflexion lorsque certains symptômes sont observés chez votre enfant. Nous vous invitons à en prendre connaissance.

Laurence Hawey, directrice

### Inscriptions primaire 1<sup>re</sup> à la 6<sup>e</sup> année

Les inscriptions se feront sur Mosaik comme les dernières années. Surveillez vos courriels.

### Inscriptions maternelles 26-27

Nous vous rappelons que vous devez prendre rendez-vous avec Mme Kimberly pour l'inscription de votre enfant qui aura 4 ans avant le 30 septembre 2026



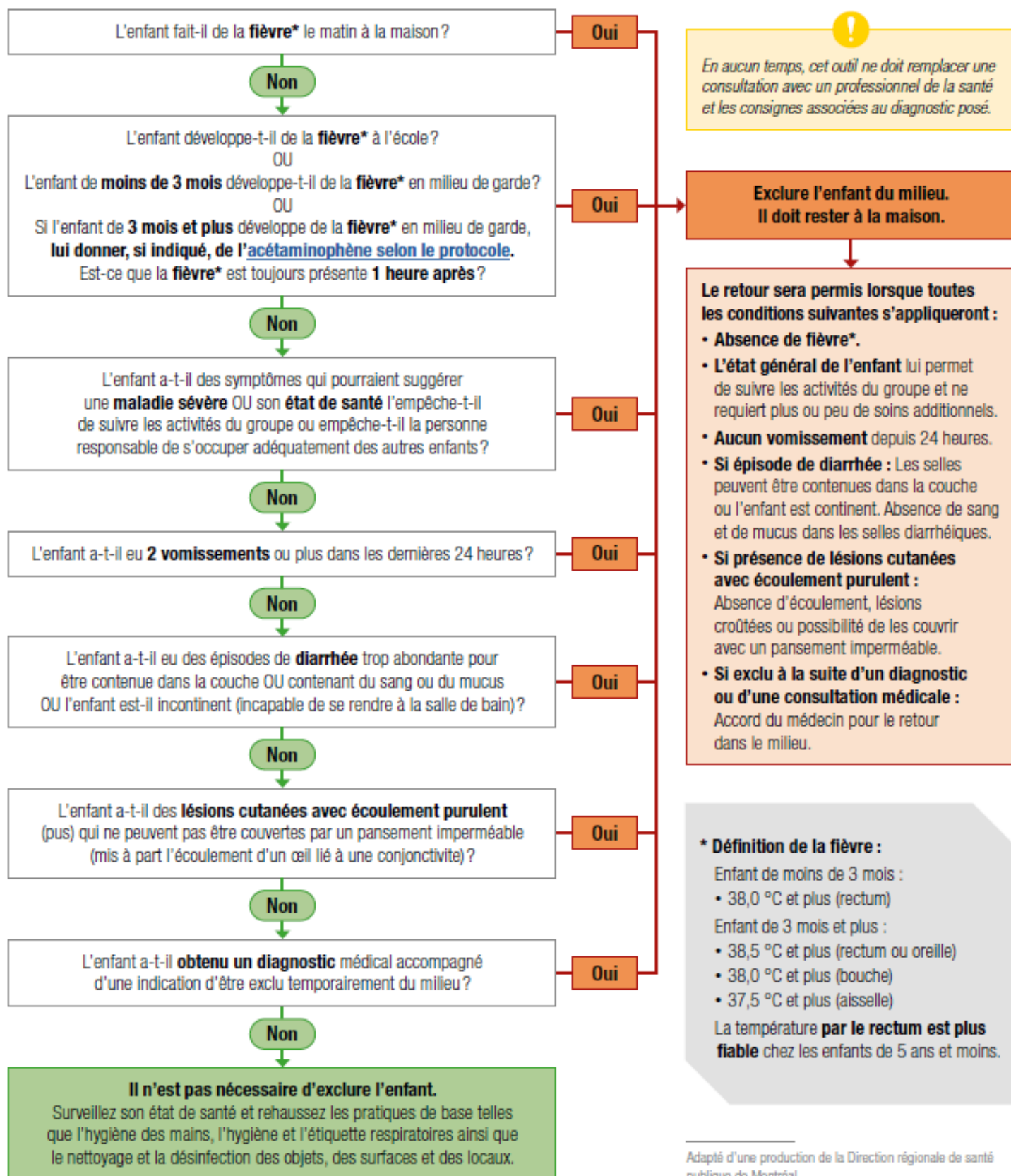
### La sécurité sans compromis

Les transporteurs scolaires du Centre de services scolaire des Appalaches, et la Sûreté municipale de Thetford Mines se mobilisent, encore cette année, dans le cadre de la campagne provinciale de sécurité en transport scolaire. Du 27 janvier au 7 février, un message clair et direct M'as-tu vu? sera transmis aux membres du personnel et aux élèves des écoles primaires du CSSA.

Quant aux usagers de la route, qui, dans bien des cas, sont aussi des parents, ils seront interpellés à la prudence, non seulement en présence d'autobus scolaires, mais également dans les zones scolaires et aux abords des écoles.

Soyez attentifs!

# Critères d'exclusion d'un enfant d'un milieu de garde ou d'un milieu scolaire



Adapté d'une production de la Direction régionale de santé publique de Montréal

23-284-02W