



La transition avant l'école,
ça commence
bien avant la rentrée !

Hiver

Période d'inscription scolaire : _____

Documents requis :

- Certificat de naissance grand format
- Preuve de résidence

Printemps

- Participer aux activités d'accueil organisées par l'école avec mon enfant

Dates : _____



Été

- Visite de la cour d'école
- Visite de la bibliothèque municipale
- Achat du matériel scolaire
- Prendre connaissance de la documentation fournie par l'école (transport, service de garde, horaire pour la rentrée progressive, etc.)

Pense-bête

- Rappel de **vaccins**
- Transfert à l'école du portrait de mon enfant remis par le milieu de garde à l'enfance

Automne

- Prévoir du temps pour votre présence avec votre enfant lors de la première journée de l'entrée progressive

Date de la 1^{re} journée : _____

Dates importantes à retenir :

- Visite chez le **médecin** (bilan de santé, audition et développement global) : _____
- Visite chez l'**optométriste** : _____

Notes

Pour aller plus loin : www.csappalaches.qc.ca

Illustration : Irène Lumineau



JOUER DEHORS

Courir, grimper, sauter, lancer,
attraper... Tout ça en plus de
s'amuser avec des amis !



Centre
de services scolaire
des Appalaches



MANGER EN FAMILLE

Belle occasion pour discuter à tour de rôle, préparer le repas, faire des demandes, développer son autonomie et même rigoler!



Centre de services scolaire des Appalaches

Québec 

EN AUTO

Chanter, jouer aux devinettes,
observer, questionner,
compter les autos,
ou tout simplement jaser!



Centre
de services scolaire
des Appalaches

Québec

LES ROUTINES

Pratiquer l'autonomie dans les soins d'hygiène comme se laver, s'essuyer aux toilettes, s'habiller, se moucher, se brosser les dents et plus encore!

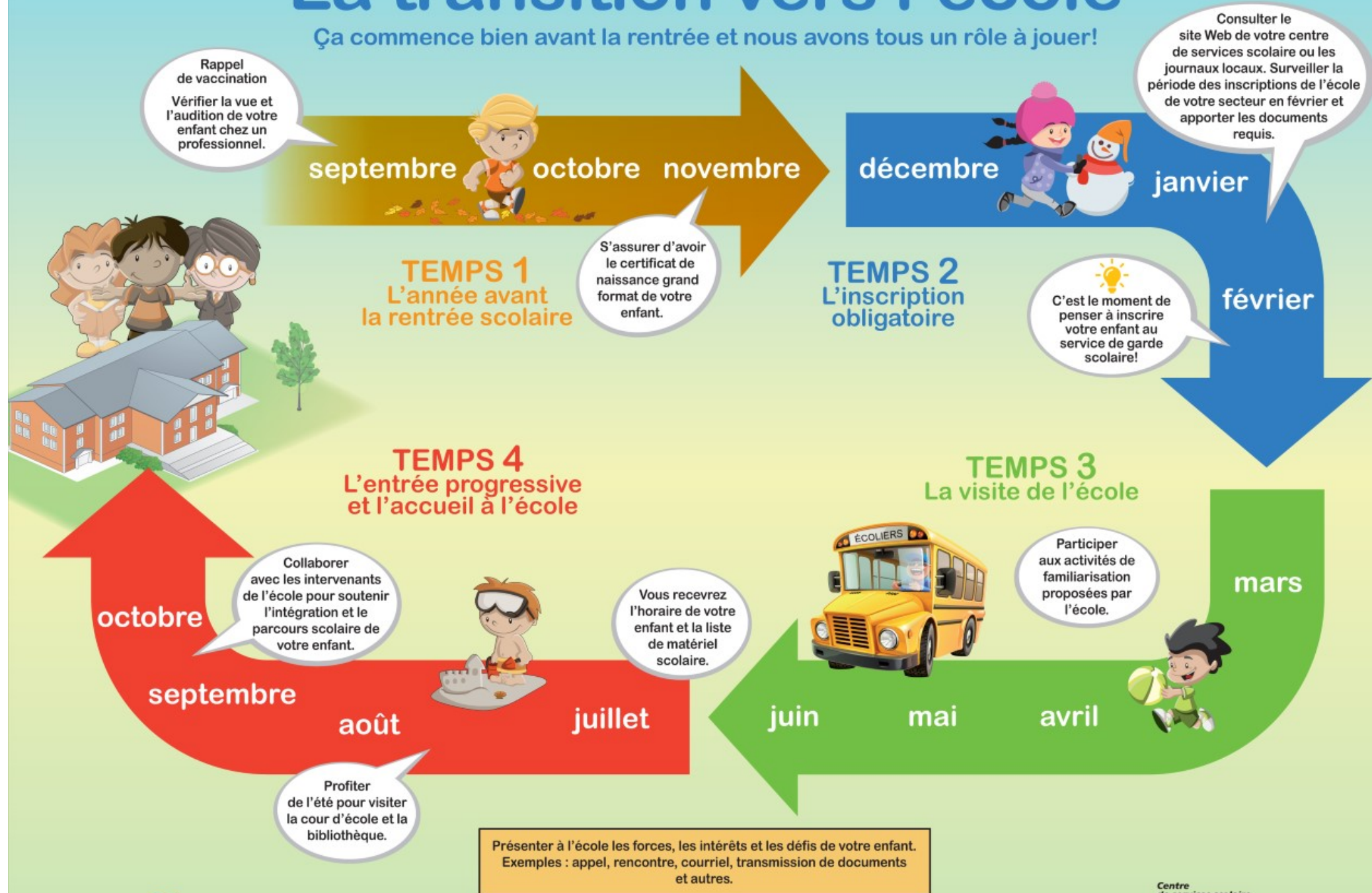


Centre
de services scolaire
des Appalaches

Québec 

La transition vers l'école

Ça commence bien avant la rentrée et nous avons tous un rôle à jouer!



pour aller à l'école.

Papa, Maman,
Merci de me présenter
à ma future
enseignante avec mon
portrait.



Mon portrait développemental

Coûts

Mes forces

Mes défis

Milieu de garde



École



Arc-en-ciel (de l')
Dominique-Savio
Étincelle (de l')
Notre-Dame
Passerelle (de la)
Paul VI
Perce-Neige (du)
Pierre-Douce (de la)
Plein-Soleil (du)
Quatre-Vents (aux)
Source (de la)
St-Gabriel
St-Louis
St-Noël
St-Nom-de-Jésus
St-Nom-de-Marie (du)
Ste-Bernadette
Ste-Luce
Tournesol (du)

ecole_arcenciel@csappalaches.qc.ca
ecole_domsavio@csappalaches.qc.ca
ecole_etincelle@csappalaches.qc.ca
ecole_notredame@csappalaches.qc.ca
ecole_passerelle@csappalaches.qc.ca
ecole_paulvi@csappalaches.qc.ca
ecole_perceneige@csappalaches.qc.ca
ecole_pierredouce@csappalaches.qc.ca
ecole_pleinsoleil@csappalaches.qc.ca
ecole_4vents@csappalaches.qc.ca
ecole_source@csappalaches.qc.ca
ecole_stgabriel@csappalaches.qc.ca
ecole_stlouis@csappalaches.qc.ca
ecole_stnoel@csappalaches.qc.ca
ecole_nomjesus@csappalaches.qc.ca
ecole_paulvi@csappalaches.qc.ca
ecole_bernadette@csappalaches.qc.ca
ecole_steluce@csappalaches.qc.ca
ecole_tournesol@csappalaches.qc.ca

Une remise en personne à la secrétaire de l'école est aussi possible.
Vous retrouverez les adresses civiques sur le site web suivant.

www.csappalaches.qc.ca