



École Institutionnelle de la Passerelle et de la Pierre-Douce Info-parents – Novembre 2024



Le mois de novembre approche, et qui dit novembre dit premier bulletin ! Vous le recevrez au plus tard le 20 novembre. Vous aurez prochainement une communication de l'enseignante de votre enfant, et vous serez invités à la rencontrer.

Cette rencontre permettra d'identifier les forces de votre enfant ainsi que les défis qu'il devra relever pour le reste de l'année scolaire. Votre présence à cette rencontre montrera à votre enfant l'importance que vous accordez à son expérience scolaire et qu'il peut compter sur votre soutien. Nous espérons donc que vous serez nombreux à répondre à cette invitation dans les jours à venir.

En attendant, nous vous souhaitons un bon mois de novembre ! Restez attentifs à vos courriels pour les différentes communications de l'école. N'oubliez pas non plus d'ouvrir régulièrement le sac d'école. Au plaisir de vous voir bientôt !

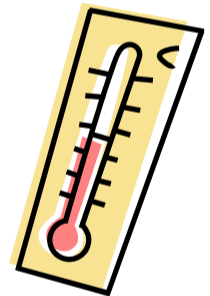
David Poulin, directeur

Dates importantes à retenir

- 1- Vendredi 8 novembre 2024 : Journée pédagogique. **CONGÉ pour les élèves**
- 2- Vendredi 22 novembre 2024 : Journée pédagogique. **CONGÉ pour les élèves**

HABILLEMENT ET BOTTES

La température est définitivement plus froide et la neige ne tardera pas à tomber. SVP, prévoyez une paire de bottes sur la cour d'école. À l'intérieur, simplement prévoir une paire de chaussures. Merci pour votre vigilance à ce sujet!



SEMAINE DES PROFESSIONNELLES ET DES PROFESSIONNELS

Du 21 au 25 novembre 2024, ce sera la semaine des professionnelles et professionnels qui œuvrent en éducation.

Que ce soit un orthophoniste, un ergothérapeute, une agente de service social, un psychologue, etc., je tiens à les remercier pour leur dévouement pour nos élèves.

COLLECTE DE BOUTEILLES-CANNETTES À L'ÉCOLE DE LA PASSERELLE ET DE LA PIERRE-DOUCE

Le 26 septembre 2024 (école de la Passerelle) et 3 octobre (école de la Pierre-Douce), plusieurs parents d'élèves des écoles ont été présents pour aider à la collecte de bouteilles et canettes. Je tiens à remercier chacun de vous pour votre présence. Je tiens aussi à remercier les parents et la communauté pour avoir contribué à nous faire ces dons. Les sommes seront investies pour nos élèves.

Aussi, mes remerciements à l'ensemble du personnel et aux élèves impliqués!

SERVICE DE GARDE

Nous vous demandons de vous assurer que le nom de la personne qui vient chercher vos enfants au service de garde soit inscrite sur la liste. Sinon, la personne ne pourra pas quitter avec vos enfants.

Vous avez jusqu'au 3 novembre pour compléter votre commande pour la campagne de financement. La livraison aura lieu dans la semaine du 4 décembre.

SORTIE CULTURELLE

Nos élèves de 1^{er} cycle vivront une belle sortie culturelle en allant voir la présentation TRAM, **176 pas**. Cette présentation aura lieu le 20 novembre en AM. Cette sortie a été approuvée par le Conseil d'établissement et rien ne sera chargé aux parents. Merci au nom des élèves.

CONSEIL D'ÉTABLISSEMENT

La première séance a eu lieu le 15 octobre dernier. Voici le calendrier des prochaines rencontres :

- 3 décembre 2024 à 18h30
- 18 février 2025 à 18h30
- 15 avril 2025 à 18h30
- 20 mai 2025 à 18h30
- 17 juin 2025 à 18h00

Je vous rappelle que ces séances sont publiques et que vous pouvez vous y présenter. **Vous pouvez contacter un des membres parents du Conseil d'établissement si vous souhaitez qu'un point particulier soit amené à une ou l'autre des séances en cours d'année. Merci de votre attention.**

TRANSPORT



LA SÉCURITÉ SANS COMPROMIS





ATTENTION Parents dangereux

Plus de 850 accidents surviennent chaque année au Québec dans les zones scolaires pendant que les enfants sont en chemin vers l'école ou la maison. Ces collisions mettent les parents sur les dents. C'est pourtant leur propre comportement au volant qui est souvent en cause.

Extrait de « La Presse Plus – 2 octobre 2019 »