

# Info famille

## OCTOBRE 2024



**Des précisions sont à venir concernant la fête de l'Halloween à l'école. Soyez à l'affut du petit facteur de votre enfant ou des courriels envoyés par l'école.**

### MOT DE LA DIRECTION

J'espère que le début d'année se passe bien pour vous et votre enfant. Sachez que nous avons à cœur le bien-être et la réussite de chacun, d'où notre mission *Faire de ton avenir un succès!* L'équipe de direction est disponible et veut être à l'écoute de vos besoins. Je crois fermement que l'école doit faire équipe avec la maison. Si vous avez des questionnements ou des incompréhensions, je vous invite à nous contacter :

Marie-Ève Champagne (directrice)	418 335-9826 poste 5401	<a href="mailto:marieeve.champagne@csappalaches.qc.ca">marieeve.champagne@csappalaches.qc.ca</a>
Caroline Lortie (adjointe au 3 <sup>e</sup> cycle)	418 335-9826 poste 5455	<a href="mailto:caroline.lortie@csappalaches.qc.ca">caroline.lortie@csappalaches.qc.ca</a>
Julie Vachon (adjointe 8 <sup>e</sup> avenue)	418 335-9826 poste 5475	<a href="mailto:julie.vachon@csappalaches.qc.ca">julie.vachon@csappalaches.qc.ca</a>

Je profite de cette tribune pour promouvoir notre campagne de financement. Merci de nous aider à garder vivant notre Programme d'éducation international. Savoureux accompagnement pour vos fruits préférés ! Idée de cadeau idéal pour le temps des fêtes. En vente jusqu'au 28 octobre !!

4 produits vous sont offerts cette année :



**12\$**



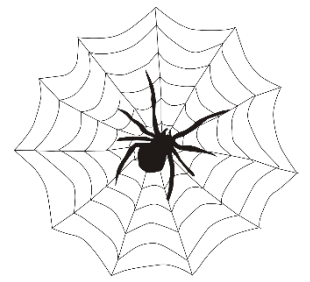
**12\$**



**10\$**  
**EXCLUSIF!**



**11\$**  
**EXCLUSIF!**



*Marie-Ève Champagne*  
Cordialement, Marie-Ève Champagne

### HABILLEMENT

Les enfants jouent dehors lors des récréations et sur l'heure du diner. Par conséquent, nous vous demandons votre collaboration afin de vous assurer que vos enfants sont habillés selon la température prévue. Les enfants fréquentant le service de garde vont à l'extérieur tous les matins entre 7 h 45 et 8 h 10 et tous les soirs entre 15 h 30 et 16 h 30. Vous devez vous assurer que vos enfants soient habillés correctement selon la température.

### VÊTEMENTS PERDUS

Nous remarquons que peu de vêtements sont identifiés avec le prénom et nom de l'élève, ce qui fait que nous ne pouvons les redistribuer. Je vous invite à **identifier les vêtements de vos enfants**; cela permettra de retrouver plus facilement à qui appartient le vêtement perdu.

### RÈGLES DE VIE

Petit rappel : il est interdit aux élèves d'apporter des objets personnels de la maison tels qu'iPod, Pop it, toutou, cartes de collections, ballon, jeux, etc. Notez qu'occasionnellement, une enseignante peut permettre les objets personnels pour une célébration-classe, mais un message vous sera envoyé via le facteur de votre enfant.

### FRAIS SCOLAIRES

Vous recevrez la facture sous peu dans le petit facteur de votre enfant et elle est disponible sur Mozaïk Parents. Merci de ne pas oublier d'acquitter les frais scolaires de vos enfants. Vous pouvez

payer par chèque, en argent ou via paiement internet. Vous pouvez le faire immédiatement ou en deux versements : 20 octobre et 20 novembre.

### MEMBRES DU CONSEIL D'ÉTABLISSEMENT 2024-2025

Les membres parents sont mesdames, Laura Acedo Pozo, Meriem Soukane, Nathalie Bergeron, Mélanie Cartier et Amélie Lachance ainsi que messieurs Sébastien Noël et James Alex Nadeau. Les membres du personnel sont mesdames, Andrée-Ann Giroux, Alexandra Labbé, Chantale Raby, Lisa Vachon, Isabelle Perron et Sandra Beaudoin.

### RAPPEL IMPORTANT

Pour tous les élèves qui ne dînent pas à l'école, l'heure de retour à l'école est fixée à 13 h pour Saint-Noël et 13 h 10 pour PTM. À son arrivée, l'élève doit se rendre dans la cour d'école et rejoindre les autres élèves. Aucun élève ne peut revenir avant (13h ou 13h10) puisque le ratio des surveillants devient insuffisant pour assurer la sécurité des élèves. Je vous rappelle que tous les dineurs-écoles paient le service de surveillance ou le service de garde et que les ratios sont calculés en fonction de ceux qui paient pour le service.

### PREMIÈRES COMMUNICATIONS ET BULLETINS

Tout comme l'an dernier, le régime pédagogique comprend une 1<sup>re</sup> communication et 3 bulletins. Cette 1<sup>re</sup> communication vous sera transmise au plus tard le **15 octobre**. Pour clore la première étape, un premier bulletin (20%) vous sera transmis au plus tard le **20 novembre**. Un deuxième bulletin (20%) vous sera transmis au plus tard le **15 mars 2025**. Finalement, pour clore la 3<sup>e</sup> étape, vous recevrez un 3<sup>e</sup> bulletin (60%) au plus tard le **10 juillet 2025**. Nous vous invitons à consulter le site Internet de l'école afin d'avoir plus de précisions sur nos normes et modalités d'évaluation pour chaque niveau. Il faut savoir que pour les étapes 1 et 2 certaines compétences seront évaluées tandis qu'au bulletin 3, l'ensemble des compétences de toutes les matières seront évaluées. **Notre obligation est que toutes les compétences aient été évaluées deux fois dans l'année scolaire.**

### MOZAÏK-PORTAIL PARENTS

Il est primordial que chaque parent soit inscrit au Mozaïk-portail parents dès maintenant, car tous les bulletins, factures et informations importantes s'y retrouveront

Pour y accéder, voici le lien : [www.portailparents.ca](http://www.portailparents.ca) Si vous procédez à une première utilisation du Portail parents, cliquez sur l'hyperlien « Créez votre compte » et complétez les champs demandés. Au besoin, accédez à la capsule d'aide en cliquant sur le lien « aide à la connexion ». Attention, vous devez utiliser le courriel fourni à l'école et inscrit au dossier informatique de votre enfant. Vous devrez avoir en main le numéro de fiche de l'élève ou son code permanent, ces derniers sont indiqués sur son bulletin. Si vous ne détenez pas ces informations, merci de communiquer avec le secrétariat. Si vous avez plus d'un enfant, à la fin de la section du formulaire à remplir sur les informations de votre enfant, un bouton « Répéter pour un autre enfant » est disponible. Cliquez sur celui-ci pour ajouter d'autres enfants à votre compte, même s'il provient d'une autre école.

### CAISSE SCOLAIRE

La caisse scolaire débutera dans la semaine du 9 octobre. Vous pouvez voir les dates de dépôts sur le calendrier. Pour les élèves qui veulent s'inscrire (à partir de la 1<sup>re</sup> année), vous devez inscrire votre enfant via l'enveloppe que vous recevrez bientôt ou en vous inscrivant directement en ligne : <https://www.caissescolaire.com/parents/qu-est-ce-que-c-est/inscrire-mon-enfant>

### POUR TOUS LES PARENTS QUI VIENNENT RECONDUIRE LEURS ENFANTS :

Pour la sécurité, il a été convenu avec la Sureté du Québec de Thetford que l'endroit le plus sécuritaire est à l'arrière de l'école, soit sur la 9<sup>e</sup> avenue (côté cour d'école). **Merci de respecter cette directive et débarquez vos enfants en arrière de l'école et dirigez-les à l'endroit désigné pour la traverse (lignes jaunes sur l'asphalte). De plus, vous devez obligatoirement respecter la signalisation de la brigadière qui fait traverser les élèves.** Il nous arrive tous d'être pressés le matin, mais **LA SÉCURITÉ DE NOS ÉLÈVES DEMEURE LA PRIORITÉ, SOYEZ VIGILANTS !**

#### LA SÉCURITÉ SANS COMPROMIS

Le plus grand danger en transport scolaire se situe à l'extérieur de l'autobus. **Comme parents**, vous pouvez contribuer à la sécurité des enfants lorsque vous circulez en présence d'un autobus scolaire, que ce soit sur la route, en zone scolaire. **Soyez** attentif à la signalisation en zone scolaire ainsi qu'aux abords et dans la cour de l'école. **Soyez** toujours vigilant en présence d'un autobus scolaire. **Soyez** respectueux des règles du Code de la sécurité routière, particulièrement en présence d'enfants. **RAPPEL : IL EST STRICTEMENT INTERDIT DE PASSER À CÔTÉ DES AUTOBUS LORSQUE LEUR PANNEAU STOP EST EN FONCTION. VOUS DEVEZ ATTENDRE QU'IL SOIT REFERMÉ AVANT DE POURSUIVRE VOTRE ROUTE.**

