



Centre
de services scolaire
des Appalaches

Québec



PROGRAMMES DES ÉCOLES SECONDAIRES 2023-2024

POLYVALENTE DE THETFORD

561, rue St-Patrick, Thetford Mines (Québec) G6G 5W1
Claudia Veillon, directrice • Tél. : 418 338-7832, poste 5000

POLYVALENTE DE DISRAELI

950, rue St-Gérard, Disraeli (Québec) G0N 1E0
Jonathan Brochu, directeur • Tél. : 418 449-3200, poste 4008

POLYVALENTE DE BLACK LAKE

499, rue St-Désiré, Thetford Mines (Québec) G6H 1L7
Jean-Pierre Marceau, directeur • Tél. : 418 423-4291, poste 3323

UNE MULTITUDE DE PROGRAMMES À VOTRE PORTÉE!

Chers élèves et chers parents,

Le Centre de services scolaire des Appalaches et ses trois écoles secondaires sont très fiers de vous offrir un vaste choix de programmes afin de répondre aux goûts de chacune et chacun.

Toujours à l'écoute des besoins, nos écoles ont ajouté de nouvelles offres de services aux nombreux programmes déjà en place. Peu importe le domaine recherché, l'élève trouvera un programme qui lui convient avec un horaire adapté lui permettant d'y consacrer davantage de temps pour exprimer pleinement ses talents, acquérir de nouvelles connaissances et profiter d'un encadrement professionnel.

Je vous invite à consulter attentivement ce guide et à découvrir tout ce que vous offrent nos trois écoles secondaires à l'occasion des journées portes ouvertes.

Bonne visite!

JEAN ROBERGE
DIRECTEUR GÉNÉRAL



AVIS IMPORTANT CONCERNANT LE TRANSPORT SCOLAIRE

PROGRAMMES PARTICULIERS

Un élève inscrit dans une autre école que celle de son territoire, dans un programme particulier, aura droit au transport scolaire, aux conditions suivantes :

- que l'élève utilise les parcours réguliers du Centre de services scolaire des Appalaches entre sa résidence principale et l'école du territoire
- qu'un arrimage soit possible entre son école de territoire et l'école fréquentée
- qu'il défraie le tarif de 300 \$ fixé par le Centre de services scolaire des Appalaches

IMPORTANT

En raison des horaires des écoles et de l'étendue du territoire, certains élèves n'ont pas accès au transport vers une autre école que celle de leur territoire à partir de leur résidence ou jusqu'à leur résidence au retour à la maison.

Si vous avez des questions concernant le transport scolaire, nous vous invitons à joindre Mme Léonie Leclerc, soit par courriel à l'adresse transport_csa@csappalaches.qc.ca ou par téléphone au (418) 338-7800 poste 1234.

AUTRES PROGRAMMES

Un élève inscrit dans une autre école que celle de son territoire, dans un autre programme qu'un programme particulier, pourra avoir droit au transport, si une place est disponible, aux conditions suivantes :

- qu'à compter du 1^{er} octobre, il reste des places disponibles dans les véhicules
- qu'il défraie le tarif de 300 \$ fixé par le Centre de services scolaire des Appalaches

De plus, il est important de noter que l'élève n'aura pas droit au transport scolaire avant le 1^{er} octobre, que ce service aux élèves doit être considéré comme un privilège temporaire qui prend fin le 30 juin de chaque année scolaire et que le transport peut lui être retiré en tout temps dans l'éventualité où des élèves admissibles au transport arrivent en cours d'année.



POLYVALENTE DE THETFORD



PLUS DE SPORTS, PLUS D'OPTIONS, UN MONDE DE PASSIONS!

La Polyvalente de Thetford offre des parcours relevés et reconnus, des sports pour tous les goûts, de la musique pour les passionnés et quatre formes d'arts des plus variées, et ce, dans un environnement dynamique.

PROGRAMME D'ÉDUCATION INTERNATIONALE (PEI)



Un programme stimulant inspiré des nouvelles recherches en éducation qui encourage les liens entre les études et le monde réel, le développement de SAVOIR-ÊTRE et de SAVOIR-FAIRE outillant l'élève à être un acteur engagé dans le monde d'aujourd'hui et de demain.

- LE PEI, C'EST :**
- Une éducation de grande qualité reconnue internationalement
 - Un programme qui se renouvelle et fait ses preuves à notre école depuis 2004
 - L'apprentissage de TROIS langues (français, anglais, espagnol)
 - Un plus grand nombre d'heures pour l'apprentissage de l'anglais
 - Une ouverture sur le monde
 - Un enrichissement en langue anglaise (anglais intermédiaire et enrichi du MEQ)
 - Des méthodes de travail efficaces aidant aux études supérieures
 - L'aptitude à faire une différence par des activités bénévoles significatives
 - Des activités, des sorties culturelles et des voyages variés et inspirants
 - La possibilité d'obtenir deux diplômes en 5^e secondaire

Tout cela offert par une équipe formée et qualifiée pour enseigner et encadrer les élèves à devenir des apprenants autonomes pour toute une vie.

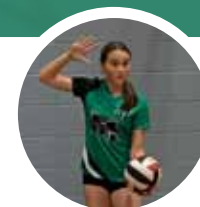


CONCENTRATION SPORTIVE

- Ce programme permet à l'élève, pour qui la pratique des activités physiques est importante, d'avoir accès à :
- Deux fois plus de périodes d'éducation physique que les autres élèves
 - La possibilité de jumeler la concentration sportive au cours d'anglais enrichi
 - L'occasion de pratiquer les sports que l'on retrouve en parascolaire avec les équipes de compétition de l'école tels que le soccer, le volleyball, l'athlétisme, le badminton et autres, et ce, à l'intérieur de son cours d'éducation physique
 - La possibilité de développer de saines habitudes de vie

NOUVEAUTÉ AU HOCKEY ET AU VOLLEYBALL MONTAGNARDS!

Les élèves désirant jouer au hockey-élite division 2 et au volleyball pourront le faire sur les heures de cours puisque ces deux sports sont ajoutés à la grille-horaire de l'école. Ainsi, même les élèves du PEI peuvent joindre les équipes de hockey-élite en division 2 (1^{re} à 5^e sec.) et de volleyball. Pour tous les autres élèves désirant pratiquer ces sports, il sera possible de le faire en parascolaire. Prendre note qu'un pré-camp aura lieu en novembre pour ces deux sports et que le camp de sélection pour le hockey-élite aura lieu au printemps 2023 pour déterminer les joueurs qui feront partie des équipes de cette catégorie.



CONCENTRATION MUSIQUE POPULAIRE

Notre programme en musique populaire permet aux élèves de :

- Créer, interpréter et apprécier des œuvres en utilisant des techniques avancées dépassant les exigences du programme du Ministère, le tout dans un contexte adapté au monde artistique actuel
- Découvrir les aspects technologiques de la musique en utilisant des logiciels et applications pour faire de l'enregistrement, de la création et de l'édition musicale

Ce programme aidera également ceux qui souhaitent poursuivre un parcours post-secondaire en musique en leur fournissant toutes les bases nécessaires demandées par les établissements collégiaux.

POLYVALENTE DE DISRAELI



La Polyvalente de Disraeli est reconnue pour ses quatre concentrations parfaitement intégrées à la grille-horaire de l'élève et pour la qualité de son encadrement et de ses services.

UN PETIT MILIEU, UNE GRANDE FAMILLE!

ARTS DU CIRQUE

L'élève devra faire un choix parmi les trois volets de cette concentration :

VOLET ACROBATIQUE



Ce programme permet de se développer dans plus de 35 spécialités (acrobatie au sol, aérienne, équilibre, jonglerie, art clownesque, etc.).

VOLET MUSIQUE



Interprétation et création d'œuvres originales pour assurer le support musical lié à la production d'un spectacle de cirque d'envergure.

VOLET ARTS PLASTIQUES



Approche par projets mettant l'emphase sur la conception de costumes, de décors et de maquillages pour la production d'un spectacle de cirque d'envergure.



THÉÂTRE

Cette nouvelle concentration qui a débuté à l'automne 2020 se déroule dans notre tout nouveau local spécialement aménagé à cette fin. Les jeunes apprennent les rudiments du jeu scénique, s'initient à l'improvisation, à l'écriture théâtrale et dramatique, à la composition des caractères de personnages à travers différents monologues et dialogues, etc. Le tout culmine avec une pièce de théâtre présentée devant public à l'auditorium à la fin de l'année scolaire.



PLEIN AIR



Cette concentration fait la promotion des saines habitudes de vie par la pratique d'activités sportives de plein air telles que le kayak, le canot, l'escalade, le vélo de montagne, la randonnée pédestre, la survie en forêt, le ski de fond, la raquette et bien plus encore!



HOCKEY



Ce programme vise le développement des habiletés par des entraînements intégrés à la grille-horaire de l'élève et par la participation à la ligue scolaire du RSEQ.

Les hockeyeurs ont aussi accès à la fameuse patinoire synthétique qui est à l'intérieur de la polyvalente, où ils pourront chausser les patins pour pratiquer différentes techniques avec les entraîneurs de hockey.



POLYVALENTE DE BLACK LAKE



La Polyvalente de Black Lake (PBL) offre un milieu de vie chaleureux et dynamique où chaque élève peut apprendre, s'épanouir et se développer globalement, soutenu par une équipe-école engagée. Sports, anglais, technologie, activités culturelles, tout pour ÊTRE AU COEUR DE L'ACTION!

À PBL, L'ANGLAIS ON LE VIT!

Un choix de deux programmes d'anglais : **CONCENTRATION** et **ENRICHI / E.L.A.** TOUS les élèves ont 50 heures d'anglais de plus par année!

Le programme d'anglais enrichi est en continuité d'AIBL, mais aussi des programmes d'anglais intensif du primaire.

De son côté, le programme d'anglais concentration permet une maîtrise qui va bien au-delà des exigences du programme régulier.

À la fin de la 4^e secondaire, les élèves ont la possibilité de participer à un **stage linguistique en Angleterre**.

PBL est la **seule école francophone** du CSSA à offrir E.L.A. (English Language Arts), soit la possibilité de réussir l'examen du Ministère des écoles secondaires anglophones et de poursuivre des études post-secondaires en anglais s'ils le souhaitent.

VOILÀ CINQ RAISONS D'ÊTRE DANS L'ACTION... EN ANGLAIS !



IPAD EN CLASSE... UN MONDE DE POSSIBILITÉS!

Par l'utilisation supervisée en classe de la tablette, achetée par les parents, l'élève apprend, collabore et crée à l'aide d'un outil aux possibilités infinies.

TROIS RAISONS D'UTILISER LE IPAD EN CLASSE

- **Flexibilité** : agenda toujours avec l'élève, cahiers numériques, grande accessibilité de moteurs de recherche, différenciation dans les moyens de présenter les travaux, etc.
- **Autonomie** : exercices en ligne avec rétroaction immédiate, intérêt soutenu pour l'actualité, apprentissage de l'organisation et de la prise de notes, etc.
- **Collaboration** : travail d'équipe facilité, accessibilité accrue au personnel, etc.

Tout pour être en action, et ce, dans des classes branchées!



DU SOCCER À PROFUSION !

- Le soccer est intégré à l'horaire de l'élève à raison de **quatre périodes de 75 minutes** par cycle et durant les périodes du midi
- Les élèves ont accès à notre tout nouveau **terrain synthétique extérieur**, en plus d'un terrain intérieur et d'une salle d'entraînement
- Des **entraîneurs passionnés et qualifiés** permettront d'améliorer les techniques de base et les tactiques de ce sport d'équipe
- Les élèves peuvent participer à **plusieurs matchs ou tournois**

EH OUI, DU SKI !

En fréquentant la toute nouvelle concentration ski, l'élève pourra :

- Participer à des entraînements de ski supervisés par des entraîneurs qualifiés du mont Adstock
- Participer à des entraînements et à des compétitions 15 à 20 jours par année (jeudi/vendredi)





AUSSI OFFERTS



MONTAGNARDS



Les Montagnards, c'est de la robotique, du théâtre, de l'improvisation, des équipes de Génies en herbe et c'est 12 sports pour tous les élèves des programmes particuliers, du régulier et de l'adaptation scolaire. Les entraînements peuvent avoir lieu sur l'heure du dîner ou après les cours. L'offre de sports varie selon les saisons, mais en voici un aperçu :

- Hockey-élite division 2 (provincial)
- Hockey divisions 3 et 4 (régional)
- Athlétisme
- Football
- Volleyball
- Cheerleading
- Soccer intérieur et extérieur
- Basketball
- Badminton
- Golf
- Équitation
- Tennis de table
- Baseball



ANGLAIS ENRICH

Tous les élèves inscrits au régulier ou dans une concentration peuvent avoir accès au programme d'anglais enrichi du MEQ.



AUSSI OFFERT

LABORATOIRE CRÉATIF



Tous les élèves de l'école, peu importe la concentration choisie, ont accès dans leur cours de sciences, sur l'heure du midi et après l'école à notre fameux laboratoire créatif. Ce laboratoire numérique dernier cri est équipé des toutes dernières technologies numériques : robots, imprimantes 3D, lunettes de réalité virtuelle, drones, fraiseuses et brodeuses numériques, découpe de vinyle intelligente, écran vert, iPads, portables, etc. Les élèves auront aussi l'opportunité de participer à des compétitions de robotique et à différents événements en lien avec ces nouvelles technologies.



AUSSI OFFERTS

À PBL, ÊTRE AU COEUR DE L'ACTION C'EST AUSSI DES ACTIVITÉS DU MIDI ET DU SOIR POUR TOUS LES GOÛTS.

- Hockey
- Patinage
- Basketball
- Volleyball
- Badminton
- Cross-country
- Salle d'entraînement
- Club de course
- Soccer
- Créations artistiques
- Musique
- Robotique
- Secondaire en spectacle
- Cuisine
- Théâtre
- Danse
- Etc.



UN ENCADREMENT ÉDUCATIF PERSONNALISÉ

UNE APPROCHE D'APPRENTISSAGE ANCRÉE AU 21^e SIÈCLE (2^e cycle)

La taille humaine de l'école facilite le suivi personnalisé de nos élèves par l'accompagnement de nos tuteurs et de nos mentors.

Les élèves sont mis en action! L'horaire devient en partie flexible et ainsi plus adapté à LEURS besoins. Supportés par leurs enseignants, les élèves disposent de plans de travail qui leur permettent de réaliser des apprentissages et, surtout, de développer l'AUTONOMIE indispensable au marché du travail et aux études postsecondaires.